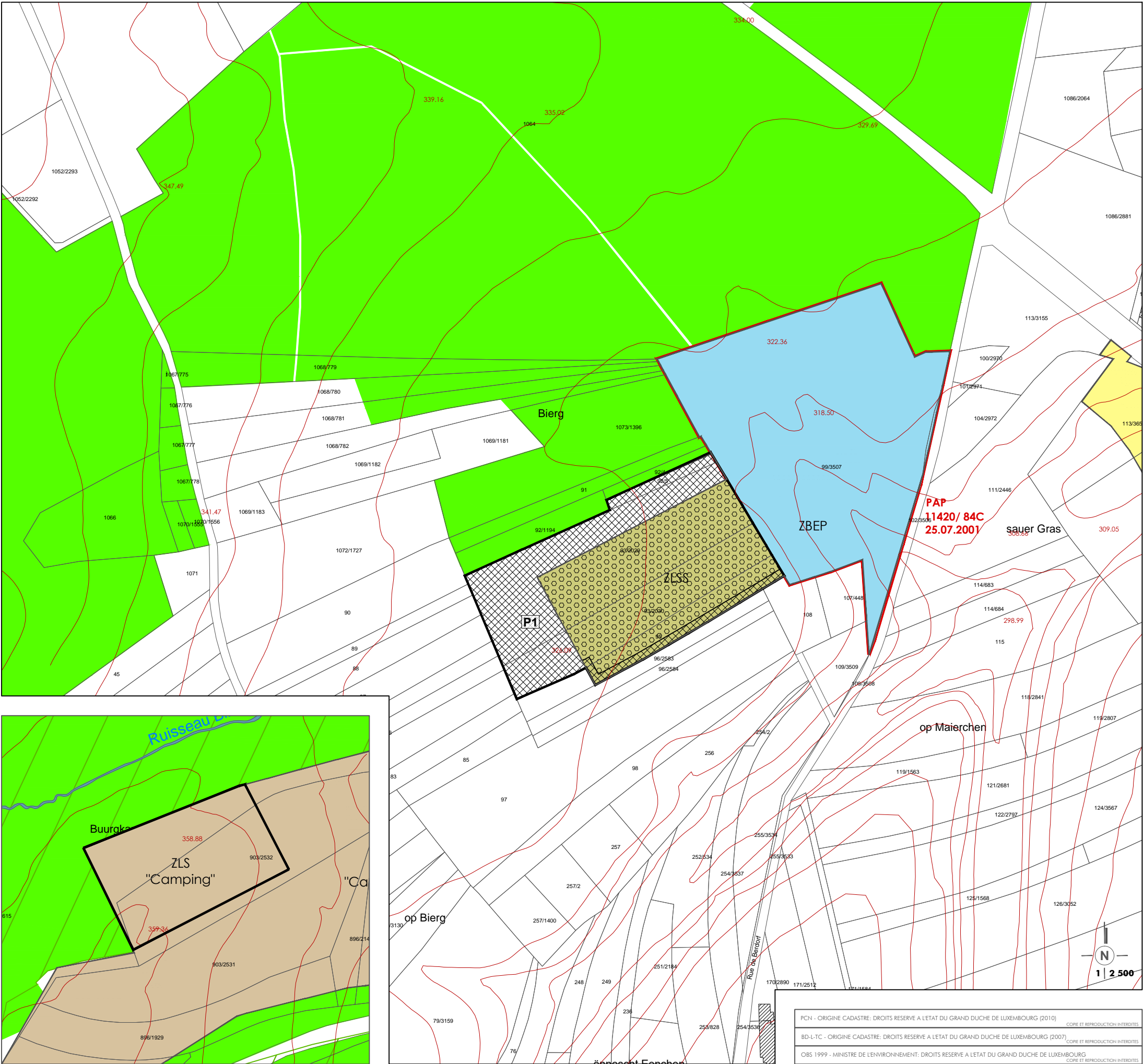


# PAG modifié [Consdorf - Kuurzwénkel]



## Legende

- Fond de plan**
  - Cadastre numérisé [PCN 2010]
  - Constructions du plan cadastral numérique [PCN 2010]
  - Constructions supplémentaires [BD-L-TC 2007, DOP 2007]
  - Trait séparant les zones urbanisées ou destinées à être urbanisées des zones agricoles ou forestières
  - Courbes de niveaux [BD-L-TC 2007]
- Zones urbanisées ou destinées à être urbanisées**
  - HAB - 1** Zones d'habitation 1 [COS 0,4 / CMU 0,8]
  - ZBEP** Zones de bâtiments et d'équipements publics [COS 0,5 / CMU 1,0]
  - ZLS** Zones de loisir avec séjour "affectation camping" [COS 0,2 / CMU 0,4]
- Zones destinées à rester libres**
  - AGR** Zones agricoles
  - FOR** Zones forestières
  - ZLSS** Zones de loisir sans séjour
- Zones superposées**
  - Zones délimitées par un PAP approuvé

Modification conformément à la loi du 19 juillet 2004 concernant l'aménagement communal et le développement urbain, tel que modifiée

- Modification Ponctuelle du PAG**
  - Délimitation de la Modification partielle du PAG
- Zones superposées**
  - Zone de servitude "urbanisation"
  - servitude "urbanisation - paysage"
  - P1** - "Consdorf, lieu-dit Kuurzwénkel"
- Espaces ou zones définies en exécution d'autres dispositions légales, réglementaires ou administratives (à titre indicatif)**
  - Habitat art. 17, loi du 19 janvier 2004 concernant la protection de la nature et des ressources naturelles

Référence:	
Saisine du Conseil Communal	
Avis de la Commission d'Aménagement	
Avis du Ministre du Développement durable et des Infrastructures	
Vote du Conseil Communal	
Approbation du Ministre de l'Intérieur	
Approbation du Ministre du Développement durable et des Infrastructures	

**COnccept COncil COmmunication**  
en urbanisme, aménagement du territoire  
et environnement

COS s.à r.l.  
3, bd. de l'Albette  
L-1124 Luxembourg  
Tel.: (+352) 26 68 41 29  
Fax: (+352) 26 68 41 27  
Mail: info@cco3.lu

Maître d'ouvrage:	Administration communale de Consdorf
-------------------	--------------------------------------

Projet:	Modification ponctuelle du Plan d'Aménagement Général à Consdorf
---------	--

Objet:	Extrait du PAG modifié - localité de Consdorf, Kuurzwénkel
--------	--

Modifications	de	Date	Ind.
-	-	-	-

Echelle:	Plan n°:
1 / 2.500	0510_04.10_II

Indice:	Date:
-	15.11.2016

Elaboré:	Contrôlé:	Validé:
S. Behrensmeyer	S. Behrensmeyer	U. Truffner

Chaque révision annule et remplace les plans précédents. Ce plan ne peut être transmis à un tiers sans l'autorisation de l'auteur. Ce plan ne peut être reproduit, même partiellement sous quelque forme que ce soit (photocopie, calque, ou tout autre procédé) sans l'autorisation de l'auteur.

PCN - ORIGINE CADASTRE: DROITS RESERVE A L'ETAT DU GRAND DUCHÉ DE LUXEMBOURG (2010) COPIE ET REPRODUCTION INTERDITES  
BD-L-TC - ORIGINE CADASTRE: DROITS RESERVE A L'ETAT DU GRAND DUCHÉ DE LUXEMBOURG (2007) COPIE ET REPRODUCTION INTERDITES  
OBS 1999 - MINISTRE DE L'ENVIRONNEMENT: DROITS RESERVE A L'ETAT DU GRAND DUCHÉ DE LUXEMBOURG COPIE ET REPRODUCTION INTERDITES